

Производитель: Longhorn Intelligent Tech Co., Ltd. Адрес: 3-5th Floors, 5th Plant, Zhonghai Science and Technology (Huizhou) Park, Western Zone, Dayawan, Huizhou City, Guangdong Province, China. (3-5 этажи, 5-й завод, Научно-технологический парк Чжунхай (Хуэйчжоу), Западная зона, Даяван, г. Хуэйчжоу, провинция Гуандун, Китай.)

Сделано в Китае.

Дата производства 00.2020

Импортер: ООО ТПК «Вартон», РФ, 121354, г. Москва, Дорогобужская ул., д.14, стр.6

Телефон: +7 (495) 649 81 33

comment@gauss.ru

www.gauss.ru

ООО ТПК «Вартон» является лицом, уполномоченным принимать претензии по качеству товара



ПАСПОРТ и РУКОВОДСТВО ПО ЭКСПЛУАТАЦИИ

Сетевой переходник (Умная розетка) Gauss Smart Home модель SP-10A со встроенным Wi-Fi модулем беспроводной передачи данных

Артикул: 5510122

Для отзывов и предложений: comment@gauss.ru

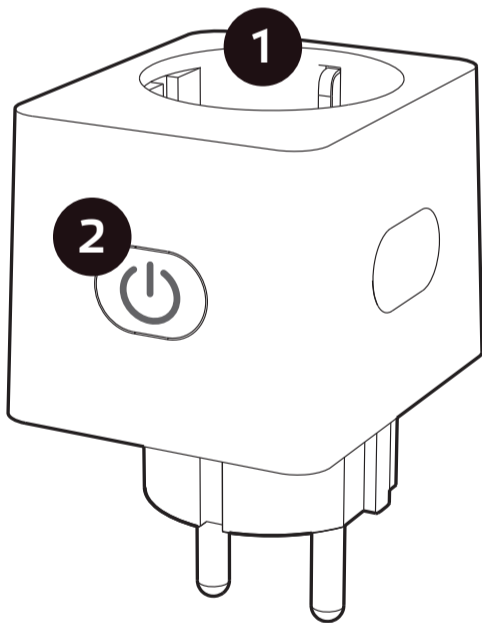
1. Область применения

Умная розетка Gauss серии Smart Home позволяет контролировать устройства, подключенные к ней: включать или выключать, программировать, выполнять различные сценарии. Управлять приборами через умную розетку можно удаленно, используя приложение на смартфоне или планшете, а также с помощью голосового ассистента Яндекс. Алиса.

Умная розетка Gauss серии Smart Home предназначена для питания устройств мощностью до 2000 Вт, к которым можно отнести: чайник, утюг, светильники, увлажнители воздуха, обогреватели (мощность, которых не превышает указанный порог).

Устройство не предназначено для промышленной эксплуатации и может использоваться только в бытовых условиях: в квартирах, загородных домах, гостиничных номерах, а также бытовых помещениях магазинов и офисов.

2. Внешний вид устройства



1 Гнездо для вилки подключаемого устройства

2 Кнопка включения и выключения с индикатором показывающим статус устройства

2.1. Кнопка включения и выключения.

Кнопка включения и выключения позволяет пользователю:

- Включать и выключать устройство (однократное нажатие кнопки);
- Переводить устройство в режим ручного сопряжения с приложением WiZ (однократное нажатие и удержание кнопки в течение 5 секунд и более).

Ресурс использования кнопки составляет не менее 10 000 циклов нажатия.

2.2. Светодиодный индикатор

Умная розетка имеет светодиодный индикатор, который используется, чтобы показывать включено устройство или нет, статус сопряжения с приложением и наличие ошибки подключения.

3. Состояние светодиодного индикатора в зависимости от режима работы устройства

Состояние розетки	Режим работы розетки	Состояние индикатора	Цвет индикатора	Примечание
Розетка готова к работе	Включена	Горит	Синий	
Розетка в режиме сопряжения	Выключена	Не горит	—	
Розетка в режиме сопряжения	Автоматическое сопряжения	Мигает через равные промежутки времени	Синий	
	Ручное сопряжения	Мигает через разные промежутки времени (Вкл. 0,25 сек. – Выкл. 0,25 сек. – Вкл. 1 сек. – Выкл. 0,5 сек. ...)	Синий	Чтобы перевести розетку в режим ручного сопряжения, необходимо нажать на кнопку и удерживать ее в течение 5 секунд и более. Устройство находится в режиме ручного сопряжения 5 минут.
Розетка не работает	Ошибка соединения с сетью Wi-Fi	Мигает через равные промежутки времени (Вкл. 0,2 сек. – Выкл. 0,2 сек. ...)	Синий	

4. Руководство приложением WiZ

Умная розетка Gauss Smart Home управляется с помощью приложения WiZ, разработанного компанией WiZconnected Lightning Company Limited.

4.1. Подключение к Wi-Fi-сети

Для установки приложения WiZ и подключения к нему устройств необходимо наличие домашней сети Wi-Fi с частотой 2,4 ГГц.

Перед началом установки убедитесь, что:

- ваша домашняя Wi-Fi-сеть работает на частоте 2,4 ГГц;
- подключаемое устройство (розетка), смартфон (планшет) с установленным приложением и Wi-Fi роутер находятся на расстоянии не более 2-3 метров друг от друга.

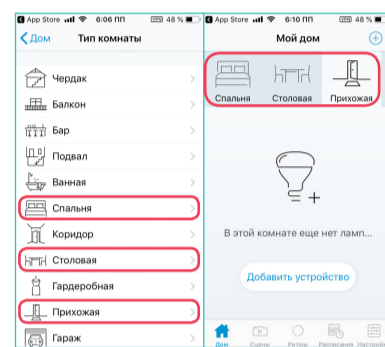
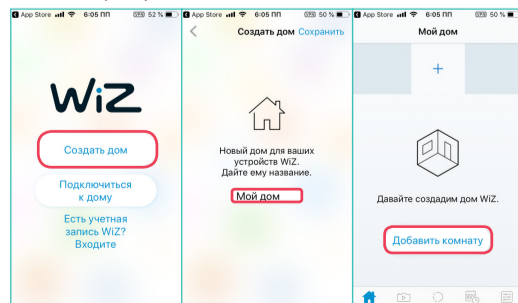
4.2. Установка приложения

Для управления розетками Gauss Smart Home загрузите приложение WiZ на ваше мобильное устройство (смартфон или планшет) из Google Play Store или Apple App Store.

4.3. Создание дома

Для начала работы с приложением WiZ необходимо создать в нем «Дом», дать ему название и выбрать помещения («Комнаты»), устройствами в которых, по отдельности или в группах вы хотите управлять. Затем в каждую из комнат нужно добавить любое количество розеток.

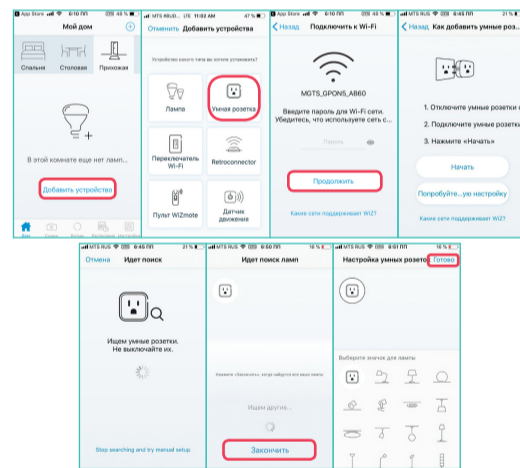
Как это сделать в приложении WiZ, показано на рисунке ниже:



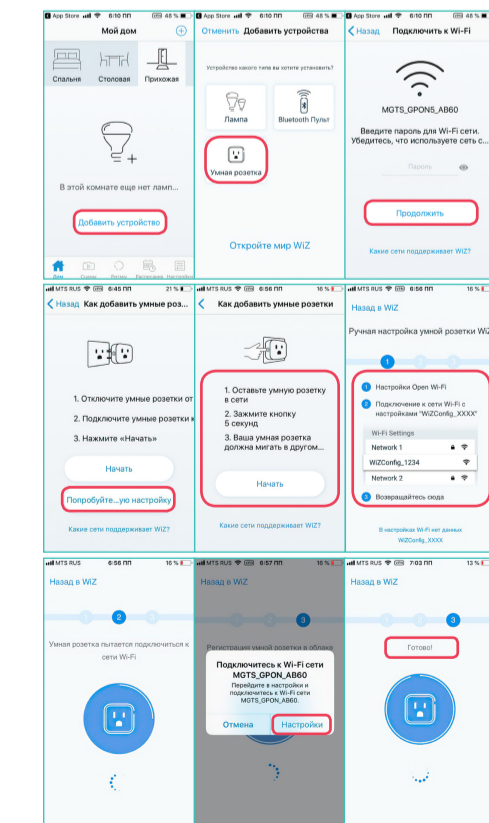
4.4. Добавление розетки в приложение WiZ

Для добавления устройства в выбранные комнаты WiZ включите его в сеть, откройте приложение и следуйте инструкциям, показанным на рисунке ниже. Сопряжение розетки с приложением возможно двумя способами: автоматически и вручную.

4.4.1. «Умное» сопряжение автоматически



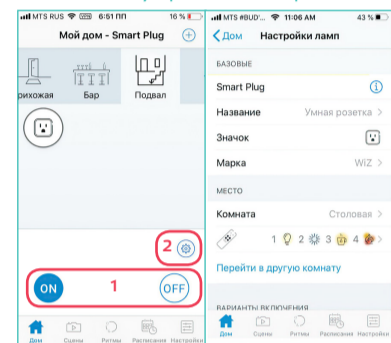
4.4.2. Сопряжение вручную.



Показателем успешного сопряжения розетки и приложения является возможность включить или выключить устройство, исполь-

зуя приложение WiZ.

4.5. Панель управления розеткой



1. Управление включением. С помощью приложения WiZ можно включить и выключить розетку.

2. Свойства (название устройства, местоположение в доме и т.д.). С целью упрощения управления устройством, в том числе с помощью голосовых ассистентов, рекомендуется в поле «Название» ввести наименование прибора, которым будет управлять умная розетка.

4.6. Расписания

Расписания позволяют создать «События», начало которых будет активироваться приложением WiZ автоматически.

Как настроить сценарий включения/выключения умной розетки:

4.6.1. Перейдите во вкладку «Расписания» в меню.

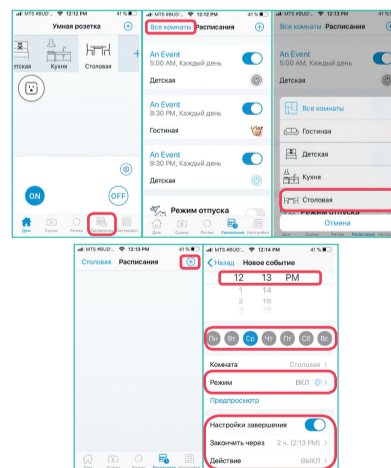
4.6.2. Выберите комнату, в которой необходимо исполнение этого сценария, нажав кнопку в левом верхнем углу экрана.

4.6.3. Для добавления события нажмите «+» в правом верхнем углу экрана.

4.6.4. Выберите время и дни активации события, а также режим.

4.6.5. Для выбора «Настройки завершения» переведите переключатель вправо. Установите длительность активности события и вид действия по его окончании.

4.6.6. Затем вернитесь во вкладку «Расписания», нажав «Назад». Событие активировано.

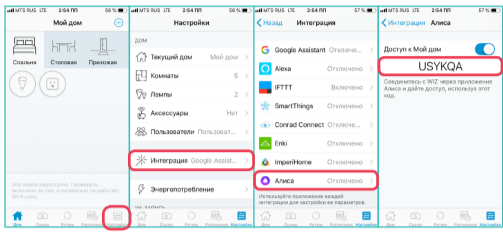


Как вы уже убедились, управлять розетками Gauss Smart Home с помощью приложения WiZ просто. Ответы на все вопросы, связанные с сопряжением устройств и с настройкой отдельных функций, вы можете найти в разделе Часто задаваемых вопросов или в службе поддержки WiZ (раздел «Поддержка» в приложении).

5. Как объединить устройства с Яндекс. Алисой

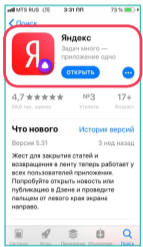
Для успешного объединения приложения WiZ с голосовым помощником Алиса пользователю необходимо наличие аккаунта на платформе Яндекс, например, электронного ящика Яндекс.Почты. При наличии аккаунта или после его регистрации следуйте пошаговой инструкции.

5.1. Создайте в приложении WiZ уникальный 6-значный ПИН-код для интеграции.

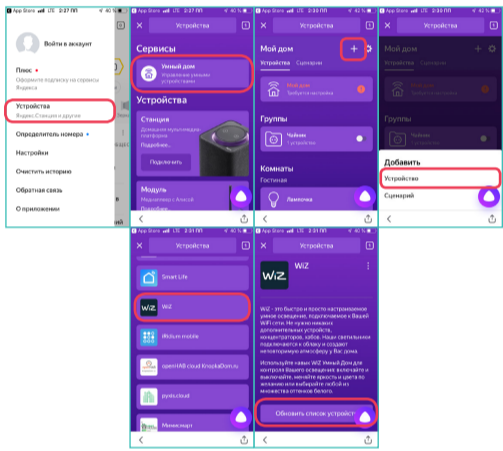


Для создания ПИН-кода переместите «переключатель» в правом верхнем углу экрана в положение «включить». Запомните или запишите созданный ПИН-код для доступа к разделу «Мой дом».

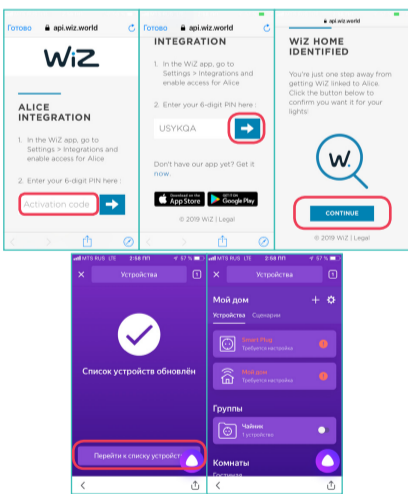
5.2. Установите на вашем мобильном устройстве приложение Яндекс.



5.3. Войдите в аккаунт Яндекс, используя свой пароль. Далее следуйте инструкции на рисунках:



5.4. Для объединения аккаунтов введите ранее полученный ПИН-код и следуйте инструкциям на экране.

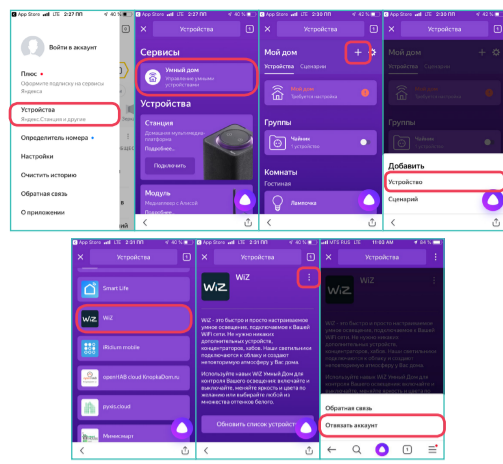


После обновления списка устройств в нем появляется иконка с изображением лампы или светильника Gauss серии Smart Home, которыми вы можете управлять голосом с помощью Яндекс.Алисы.

5.5. Как «отвязать» устройства от Яндекс.Алисы

При «отвязывании» аккаунта WiZ от аккаунта Яндекс все устройства, зарегистрированные в нем, удаляются, и голосовое управление ими с помощью Яндекс.Алисы становится невозможным.

Войдите в приложение Яндекс и следуйте инструкциям.



Если позднее объединить аккаунты WiZ и Яндекс.Алиса снова, отключенные устройства добавятся, но такое объединение нужно будет настроить еще раз.

6. Технические характеристики

Модель SP-10A
 Номинальное напряжение: . 230 В AC ±10%, 50 Гц / 60 Гц
 Номинальная сила тока: 10 А
 Максимальная мощность: 2300 Вт
 Рекомендуемая мощность потребителя: До 2000 Вт
 Энергопотребление в режиме ожидания: 0,5 Вт
 Заземление: Да
 Защита детей: Да
 Защита от перегрузок: Нет
 Измерение энергопотребления: Нет
 Протокол беспроводного соединения и его частота: Wi-Fi 2,4 ГГц
 Дальность беспроводного соединения в помещении: До 20 м
 Мощность передатчика Wi-Fi : 100 мВт
 Температура эксплуатации: от -10 °C до +35 °C
 Влажность эксплуатации: 10% ÷ 80%
 Размеры (Д × Ш × В): 59 × 49 × 60,8 мм
 Масса нетто: 0,096 кг
 Материал корпуса Пластик
 Цвет: Белый
 Пылевлагозащита: IP20
 Класс электробезопасности I
 Гарантия: 2 года
 Срок службы (количество циклов включения и выключения / кол-во часов): 10 000 / 25 000

7. Эксплуатация и техника безопасности

- Эксплуатация умной розетки производится в соответствии с «Правилами технической эксплуатации электроустановок потребителей».
- Перед подключением умную розетку Gauss серии Smart Home следует проверить на наличие механических повреждений.
- В целях повышения надежности и увеличения срока службы, рекомендуется периодически осматривать находящуюся в эксплуатации электротехническую продукцию с целью обнаружения возможного загрязнения, механических повреждений, а также с целью оценки работоспособности.
- В отношении товара не допускаются физические воздействия, приводящие к механическим повреждениям.
- Умная розетка Gauss серии Smart Home предназначена для использования только внутри помещения.
- Не допускается:
 - Использовать розетку при наличии на корпусе видимых повреждений или трещин;
 - Использовать розетку во влажных помещениях;
 - Использовать розетку в местах скопления пыли и других загрязнений;
 - Соединять умные розетки друг с другом;
 - Подключать потребители, превышающие максимальную рекомендуемую мощность, указанную в паспорте изделия;
 - Открывать, разбирать или ремонтировать розетку самостоятельно.

8. Сертификация и утилизация

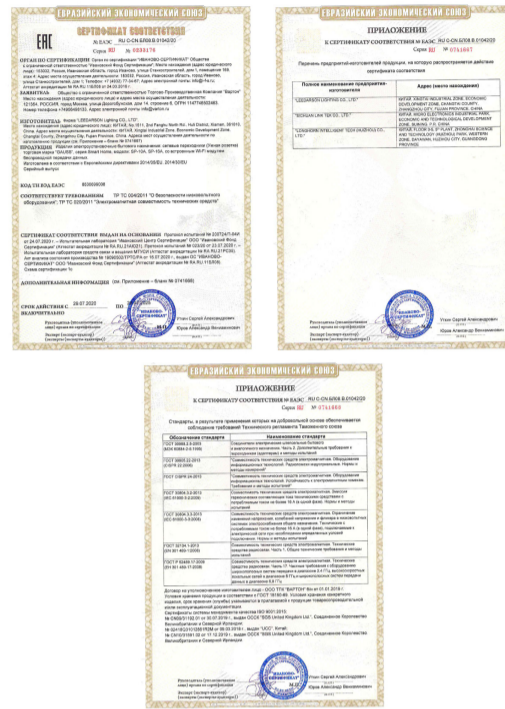
Умная розетка Gauss серии Smart Home соответствует требованиям ТР ТС 004/2011

«О безопасности низковольтного оборудования», ТР ТС 020/2011 «Электромагнитная совместимость технических средств», НВО и ЭМС.

• Сертификат соответствия техническим регламентам Таможенного союза ЕАЭС RU С-CN.БЛ08.В.01042/20 с 29.07.2020 по 28.07.2025 выдан ООО «Ивановский фонд сертификации» 153032, РОССИЯ, Ивановская обл., г. Иваново, ул. Станкостроителей, д.1, пом. 169, эт.4.

Декларация о соответствии техническим регламентам Таможенного Союза ДС ТР ТС 037 ЕАЭС N RU Д-CN.НА74.В.01859/20 с 26.10.2020 по 25.10.2025 выдана ОС ООО «Альянс» 143907, РОССИЯ, Московская обл., г. Балашиха, пр-кт Ленина, д. 73, лит. Б, оф. 5.

Умная розетка Gauss серии Smart Home экологически безопасна, не требует специальных условий и разрешений для утилизации, не относится к опасным отходам.



9. Гарантийные обязательства

• Гарантийный срок на умную розетку Gauss® – 24 месяца исчисляется со дня покупки изделия, но не превышает 36 месяцев со дня его выпуска и действует при условии соблюдения требований «Руководства по эксплуатации прибора».

10. Хранение и перевозка

- При погрузке и перевозке розеток и светильников должны соблюдаться меры предосторожности для предотвращения их механических повреждений;
- Не следует хранить розетку на улице или в помещении с повышенной влажностью (выше 85 %).

11. Необходимые условия для предоставления гарантии на электротехническую продукцию Gauss®:

- Замена подлежат неработающие / неисправно работающие умные розетки при условии соблюдения потребителем правил использования, хранения и эксплуатации;
- Не подлежат замене товары, вышедшие из строя в результате попадания внутрь корпуса посторонних предметов, жидкостей, других материалов и веществ, не предназначенных для контакта с электротехнической продукцией.
- Не подлежат замене товары, вышедшие из строя в результате действия обстоятельств непреодолимой силы - пожар, затопление и т.д.
- Все вышеизложенные условия гарантии действуют в рамках законодательства РФ, регулирующего защиту прав потребителей, и не распространяются на случаи использования товара в целях предпринимательской деятельности.

12. Комплектация

- Умная розетка – 1 шт.
- Паспорт изделия и руководство пользователя приложением WiZ – 1 шт.

Серия Smart Home | Свет



Лампа светодиодная Gauss Smart Home RGBW E27 A60 8,5 Вт. Артикул: 1170112
 Лампа светодиодная Gauss Smart Home RGBW E27 A60 10 Вт. Артикул: 1180112



Лампа светодиодная Gauss Smart Home RGBW E27 A60 8,5 Вт. Артикул: 1130112
 Лампа светодиодная Gauss Smart Home RGBW E27 A60 10 Вт. Артикул: 1080112



Лампа светодиодная Gauss Smart Home RGBW E14 C37 5 Вт. Артикул: 1190112
 Лампа светодиодная Gauss Smart Home CCT E14 C37 5 Вт. Артикул: 1110112



Лампа светодиодная Gauss Smart Home DIM E27 A60 8.5 Вт. Артикул: 1050112
 Лампа светодиодная Gauss Smart Home DIM E27 A60 10 Вт. Артикул: 2030122



Лампа светодиодная Gauss Smart Home CCT + DIM E27 A60 7 Вт. Артикул: 1220112
 Лампа светодиодная Gauss Smart Home CCT + DIM E14 C35 4.5 Вт. Артикул: 1250112



Лампа светодиодная Gauss Smart Home CCT + DIM E14 CF35 4.5 Вт. Артикул: 1280112
 Лампа светодиодная Gauss Smart Home CCT + DIM E27 6.5 Вт. Артикул: 1340112



Лампа светодиодная Gauss Smart Home DIM E27 A60 6.5 Вт. Артикул: 1200112
 Лампа светодиодная Gauss Smart Home DIM E14 C35 4.5 Вт. Артикул: 1230112