

Гарантийные обязательства

Изготовитель гарантирует соответствие изделия требованиям нормативных документов ГОСТ 16371-93 и соблюдение транспортировки и хранения. Гарантия не распространяется на мебель, имеющие механические повреждения (царапины, потертости и т.п.) возникшие при транспортировке, в процессе сборки и эксплуатации, имеющие утолщение щитков от влаги (разбухание) возникшие от неправильного ухода.

В случае приобретения уцененной мебели претензия по качеству и внешнему виду не принимаются.

Срок службы изделия – 7 лет;

Срок гарантии – 1 год со дня продажи набора.

ДАТА ВЫПУСКА «__»_____201 Г.

ШТАМП СКК

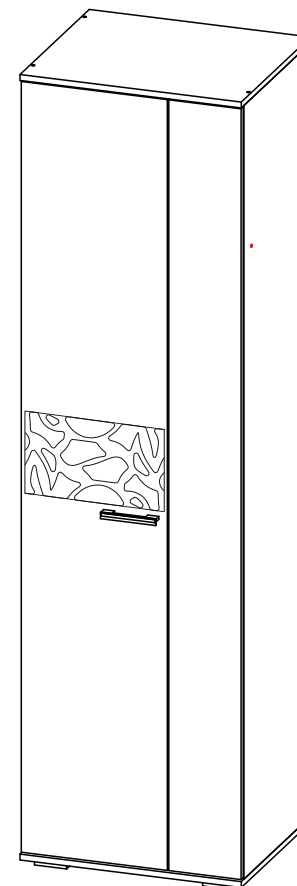
ДАТА ПРОДАЖИ «__»_____201 Г.

ШТАМП МАГАЗИНА



ПАСПОРТ

Гостиная Асти ***Шкаф 2-х створчатый***



Произведено

Россия ООО «Стендмебель»

440052 г. Пенза, ул. Баумана, д. 30

e-mail: stendmebel@mail.ru

www.stendmebel.ru

тел. 8 (8412) 99-02-53

8 (8412) 99-08-53

Уважаемый покупатель!

В целях сохранности наша мебель поставляется в разобранном виде. Напоминаем, что в стоимость изделия услуга сборки не включена. Если Вы предпочли собрать мебель самостоятельно, надеемся, что процесс сборки доставит Вам удовольствие и не займет много времени.

При покупке мебели настоятельно рекомендуем убедиться в наличии всех деталей, сверяясь с комплекточной ведомостью, т.к. после сборки изделия претензия по количеству и качеству сборочных единиц не принимаются.

Во избежание недоразумений, просим внимательно следовать алгоритму сборки изделия.

Рекомендации по сборке.

Перед началом сборки и дальнейшей эксплуатации внимательно ознакомьтесь с настоящим руководством и следуйте его рекомендациям.

Для Вашего удобства рекомендуем собирать мебель вдвоем, на ровной поверхности, соблюдая последовательность согласно представленной схеме.

Правила пользования и эксплуатации изделия

Уважаемый покупатель, срок эксплуатации мебели напрямую зависит от Вашего бережного отношения к ней:

- Не допускайте попадания воды на изделие во избежание разбухания поверхностей. В случае контакта с водой, насухо протрите поверхность мягкой тканью.
- Не ударяйте поверхность острыми, тяжелыми или твердыми предметами.
- Не ставьте на поверхность раскаленные предмет
- При чистке, во избежание поверхностей, не используйте щетки, жесткие ткани, зернистые порошки. Для ухода за мебелью используйте специальные средства, предназначенные для мебели.
- Не допускайте попадания на поверхность веществ, таких как растворители, бензин, обезжиривающие средства и т.п.
- Периодически, с случае ослабления резьбовых соединений, необходима их подтяжка.
- Если у Вас возникает желание самостоятельно модифицировать изделие, помните, что в этом случае наша гарантия на товар распространяться не будет.
- Несоблюдение каких-либо из вышеуказанных условий, повышение возникновения недостатков мебели, являются основанием утраты права на гарантийное обслуживание.

Габаритные размеры:

Высота (мм): 2150 Глубина(мм): - 516 Ширина(мм): - 600

Комплектация фурнитурой Гостинная Асти.Шкаф 2-х створчатый

Обозначение	Наименование	Кол-во	Ед.изм.
	Гвозди	60	шт
	Евровинт 6x50	12	шт
	Евроключ	1	шт
	Заглушки для евровинта	12	шт
	Опора	4	шт
	Петля накладная	8	шт
	Ручка 128 мм.	1	шт
	Полкодержатель	12	шт
	Шуруп 3,5x16	54	шт
	Штангодержатель	2	шт

№	Наименование	Размер	Кол-во	№ упаковки
1а,1б	Боковая стенка	2098x496	2	1
2а,2б	Крышка	600x516	2	1
3	Вязка	568x496	1	1
4	Полка	568x496	3	1
5	Фасад	2090x196	1	1
6	Фасад	2090x396	1	1
7	ЛДВП	1687x296	2	1
8	ЛДВП	438x296	2	1
9	Брус соединительный	2085	1	1
10	Штанга	565	1	1

***Качество мебели зависит от качества сборки.
Рекомендуем доверять сборку специалистам.***

Внимание!!! Шкаф 2-х створчатый гостинной Асти конструктивно - универсальный. Его можно собрать как в платяном , так и в бельевом варианте.

Порядок сборки шкафа 2-х створчатого гостинной Асти

1. Во избежание перекосов и повреждений, а также загрязнения мебели, сборку производить на ровном полу, покрытым тканью или бумагой. Необходимо соблюдать осторожность, чтобы не повредить поверхность деталей. В сборке сложных и больших изделий желательно участие двух человек. Перед началом сборки необходимо определить расположение деталей в изделии в соответствии со схемами сборки и инструкцией.

Производитель оставляет за собой право вносить изменения в конструкцию, не изменяющую внешний вид и дизайн изделия без предварительного уведомления.

2. Сборку следует начать с крепления боковин 1а и 1б к нижней и верхней крышке 2а и 2б с помощью евровинтов, выравнивая детали по передней кромке. Затем с помощью шурупов 3,5x16 прикрепить опоры к нижней плоскости крышки 2а.

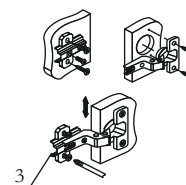
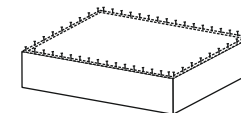
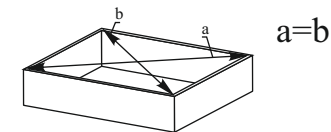
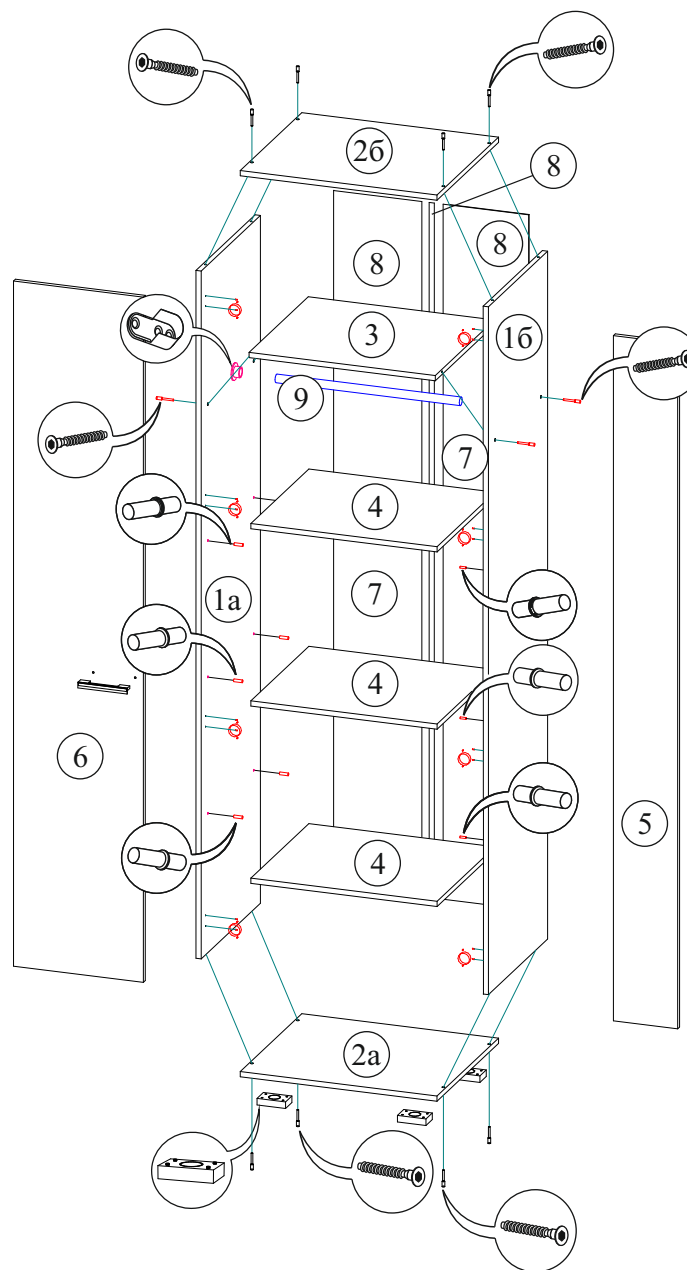
3. После того, как собран корпус, необходимо аккуратно перевернуть его кромкой вниз (предварительно постелив картон), выровнять диагональ конструкции и затем, с помощью гвоздей и соединительного бруса 9 прибить задние стенки ЛДВП 7,8 к задним торцам деталей шкафа. **Будьте внимательны при прибивании ЛДВП к внутренним деталям изделия во избежание отщипывания фрагментов ЛДСП в месте вхождения гвоздя.**

4. Далее следует поднять собранный корпус в вертикальное положение, установить в подготовленное для него место и выставить по уровню горизонтальные поверхности. Это поможет в будущем избежать самопроизвольного открывания дверей.

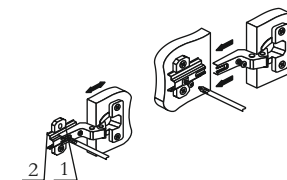
5. Если шкаф собирается в платяном варианте, то после крепления евровинтами вязки 3, необходимо с помощью шурупов 3,5x16 закрепить на необходимой высоте штангодержатели по центру боковин 1а и 1б и разместить на них штангу.

6. Если шкаф собирается в бельевом варианте, то после крепления евровинтами вязки 3, необходимо вставить полкодержатели в соответствующие отверстия на боковинах 1а и 1б и разместить на них полки 4.

7. И последнее - это навешивание фасадов с помощью петель и шурупов 3,5x16. Шурупы вкручиваются в соответствующие глухие отверстия на боковинах 1а и 1б и фасадах 5 и 6. Когда фасады установлены на свои места, остается прикрутить ручку, выровнять зазоры и вставить заглушки в видимые евровинты.



Регулировка створки по высоте



Регулировка створки по ширине



Регулировка створки по глубине