

### Гарантийные обязательства

Изготовитель гарантирует соответствие изделия требованиям нормативных документов ГОСТ 16371-2014 и соблюдение транспортировки и хранения. Гарантия не распространяется на мебель, имеющие механические повреждения (царапины, потертости и т.п.) возникшие при транспортировке, в процессе сборки и эксплуатации, имеющие утолщение щитков от влаги (разбухание) возникшие от неправильного ухода.

В случае приобретения уцененной мебели претензия по качеству и внешнему виду не принимаются.

Срок службы изделия – 7 лет;

Срок гарантии – 1 год со дня продажи набора.

Во избежание перекосов и повреждений, а также загрязнения мебели, сборку производить на ровном полу, покрытым тканью или бумагой. Необходимо соблюдать осторожность, чтобы не повредить поверхность деталей. В сборке сложных и больших изделий желательно участие двух человек. Перед началом сборки необходимо определить расположение деталей в изделии в соответствии со схемами сборки и инструкцией. Производитель оставляет за собой право вносить изменения в конструкцию, не изменяющую внешний вид и дизайн изделия без предварительного уведомления.

ДАТА ВЫПУСКА «\_\_»\_\_\_\_\_ 201 Г.

ПШТАМП СКК

ДАТА ПРОДАЖИ «\_\_»\_\_\_\_\_ 201 Г.

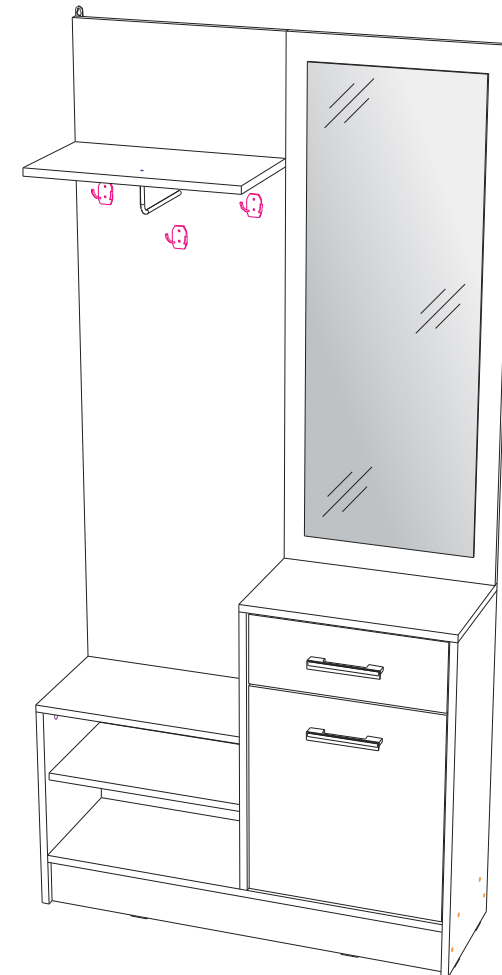
ПШТАМП МАГАЗИНА

## ПАСПОРТ



### Прихожая «ДЕБОРА» левая/правая

Габаритные размеры (ШхВхГ): 900 x 1840 x 292



**ООО «Стендмебель»**

**440028 Россия г. Пенза, ул. Германа Титова, д. 5**

**e-mail: stendmebel@mail.ru    www.stendmebel.ru**

**тел. 8 (8412) 99-02-52, 99-02-53**

### Уважаемый покупатель!

В целях сохранности наша мебель поставляется в разобранном виде. Напоминаем, что в стоимость изделия услуга сборки не включена. Если Вы предпочли собрать мебель самостоятельно, надеемся, что процесс сборки доставит Вам удовольствие и не займет много времени.

При покупке мебели настоятельно рекомендуем убедиться в наличии всех деталей, сверяясь с комплектующей ведомостью, т.к. после сборки изделия претензия по количеству и качеству сборочных единиц не принимаются.

Во избежание недоразумений, просим внимательно следовать алгоритму сборки изделия.

### Рекомендации по сборке.

Перед началом сборки и дальнейшей эксплуатации внимательно ознакомьтесь с настоящим руководством и следуйте его рекомендациям.

Для Вашего удобства рекомендуем собирать мебель вдвоем, на ровной поверхности, соблюдая последовательность согласно представленной схеме.

### Правила пользования и эксплуатации изделия

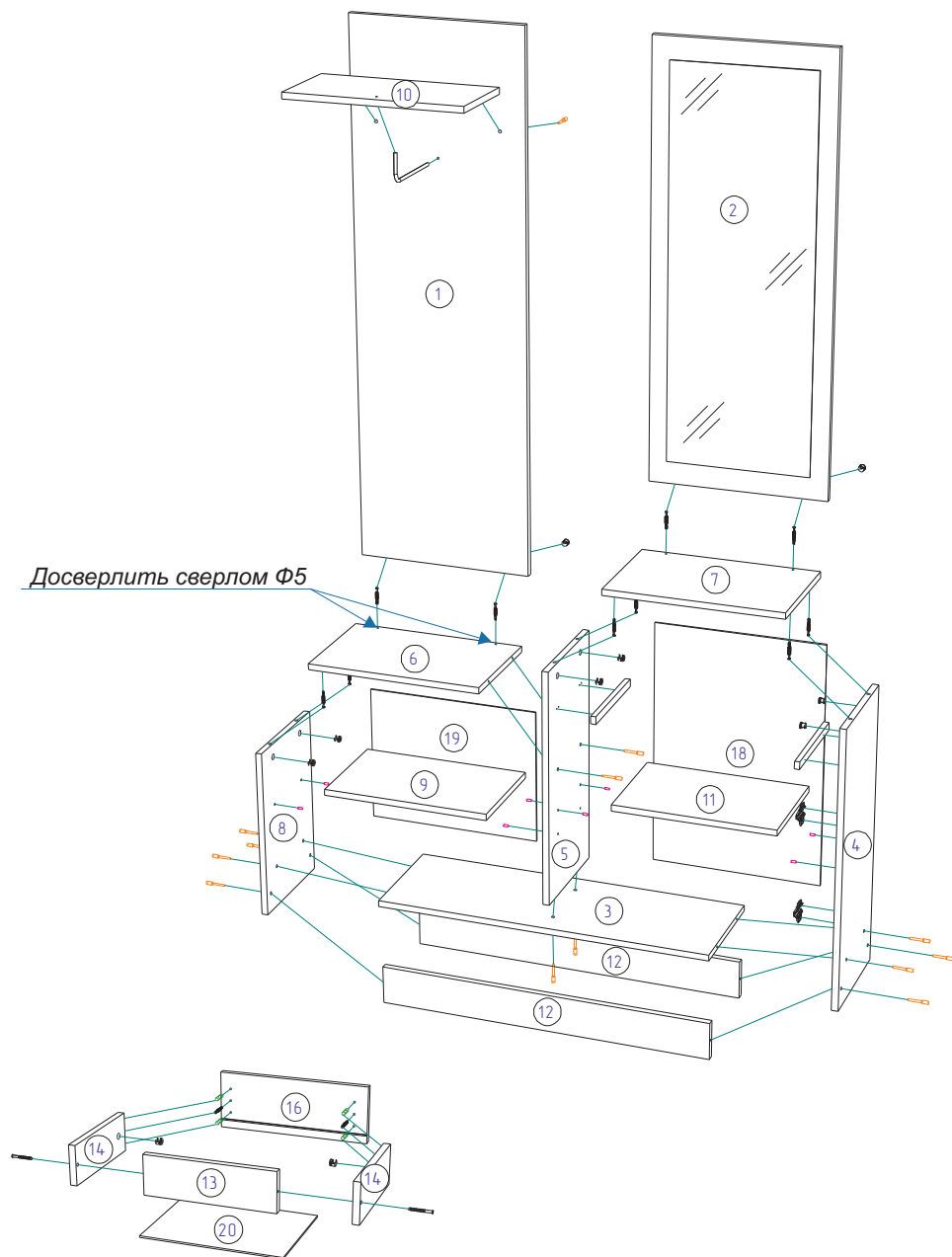
Уважаемый покупатель, срок эксплуатации мебели напрямую зависит от Вашего бережного отношения к ней:

- не допускайте попадания воды на изделие во избежание разбухания поверхностей. В случае контакта с водой, насухо протрите поверхность мягкой тканью.
- не ударяйте поверхность острыми, тяжелыми или твердыми предметами.
- не ставьте на поверхность раскаленные предмет
- при чистке, во избежание повреждений, не используйте щетки, жесткие ткани, зернистые порошки. Для ухода за мебелью используйте специальные средства, предназначенные для мебели.
- не допускайте попадания на поверхность веществ, таких как растворители, бензин, обезжиривающие средства и т.п.
- периодически, в случае ослабления резьбовых соединений, необходима их подтяжка.
- если у Вас возникает желание самостоятельно модифицировать изделие, помните, что в этом случае наша гарантия на товар распространяться не будет.
- не соблюдение каких-либо из вышеуказанных условий, повышение возникновения недостатков мебели, являются основанием утраты права на гарантийное обслуживание.

### Фурнитура

п/п	Наименование материала	Ед. изм.	Расчетное количество
	Гвозди 2x20	шт	50
	Евровинт	шт	16
	Евроключ	шт	1
	Заглушка для евровинта	шт	8
	Заглушка для эксцентрика	шт	12
	Кронштейн FD-014	шт	1
	Крючок 2-х рожковый	шт	3
	Навес плоский	шт	4
	Направляющие 250 мм	шт	1
	Петля вкладная	шт	2
	Подпятник	шт	6
	Полкодержатель	шт	8
	Ручка С-17 128 мм	шт	2
	Шкант 8x30	шт	4
	Шуруп 3,5x16 черный	шт	37
	Эксцентриковая стяжка	шт	12

# Прихожая «ДЕБОРА»



**Качество мебели зависит от качества сборки.  
Рекомендуем доверять сборку специалистам.**

## Детали корпуса

Поз.	Наименование	Заготовка		Кол-во
		Длина[L]	Ширина[W]	
1	Задний щит	1378	450	1
2	Задний щит	1090	450	1
3	Вязка	868	288	1
4	Бок правый	734	288	1
5	Перегородка	618	288	1
6	Крышка-вязка	450	288	1
7	Крышка	450	288	1
10	Вязка	450	220	1
8	Бок левый	446	288	1
9	Полка	434	268	1
11	Полка	418	268	1
12	Цоколь	100	868	2
13	Вязка ящика	100	360	1
14	Бок ящика	100	250	2
18	ЛДВП	646	440	1
20	ЛДВП ящика	388	254	1
19	ЛДВП	358	454	1

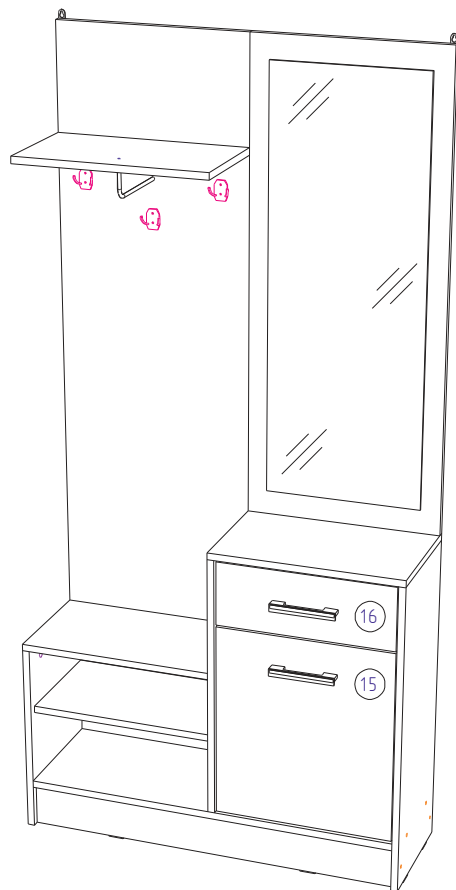
Для скрепления задних щитов между собой, используйте навес плоский, в количестве 2 шт и шурупы 3,5х16 мм.



Другие 2 навеса зафиксируйте по углам в верхней части изделия.



# Прихожая «ДЕБОРА»

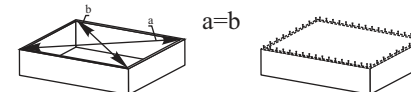


## Фасады и створки

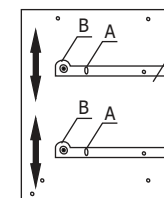
Поз.	Наименование	Заготовка		Кол-во
		Длина[L]	Ширина[W]	
15	Створка	412	456	1
16	Фасад ящика	412	150	1

## ! Внимание !

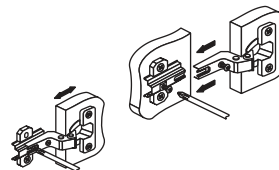
Перед сборкой и установкой изделия необходимо выровнять полы. Для облегчения сборки изделия рекомендуем в первую очередь закрепить ответные планки петель, направляющие и прочую фурнитуру.



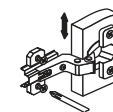
Для правильного открывания створок и ящиков, необходимо выровнять диагонали каркаса изделия (Рис.1) и только потом прибить ЛДВП не нарушая диагонали.



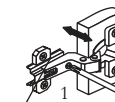
**Регулировка направляющих по высоте:**  
отверстие в точке А позволяет подогнать направляющую по высоте. Затем необходимо закрепить положение направляющей в точке В, при помощи шурупа 4x16.



Регулировка створки по ширине



Регулировка створки по высоте



Регулировка створки по глубине