

### Гарантийные обязательства

Изготовитель гарантирует соответствие изделия требованиям нормативных документов ГОСТ 16371-93 и соблюдение транспортировки и хранения. Гарантия не распространяется на мебель, имеющие механические повреждения (царапины, потертости и т.п.) возникшие при транспортировке, в процессе сборки и эксплуатации, имеющие утолщение щитков от влаги (разбухание) возникшие от неправильного ухода.

В случае приобретения уцененной мебели претензия по качеству и внешнему виду не принимаются.

Срок службы изделия – 7 лет;

Срок гарантии – 1 год со дня продажи набора.

ДАТА ВЫПУСКА «\_\_»\_\_\_\_\_201 Г.

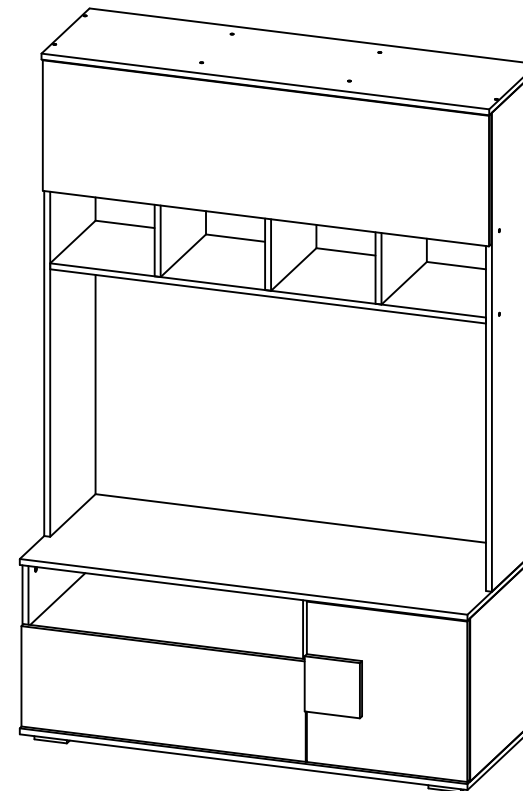
ШТАМП СКК

ДАТА ПРОДАЖИ «\_\_»\_\_\_\_\_201 Г.

ШТАМП МАГАЗИНА



## ПАСПОРТ Гостиная Афина Центральная секция ТВ 111



*Произведено*

*Россия ООО «Стендмебель»*

*440028 г. Пенза, ул. Германа Титова, д. 5*

*e-mail: [stendmebel@mail.ru](mailto:stendmebel@mail.ru)*

*[www.stendmebel.ru](http://www.stendmebel.ru)*

*тел. 8 (8412) 99-02-53*

*8 (8412) 99-08-53*

## Уважаемый покупатель!

В целях сохранности наша мебель поставляется в разобранном виде. Напоминаем, что в стоимость изделия услуга сборки не включена. Если Вы предпочли собрать мебель самостоятельно, надеемся, что процесс сборки доставит Вам удовольствие и не займет много времени.

При покупке мебели настоятельно рекомендуем убедиться в наличии всех деталей, сверяясь с комплекточной ведомостью, т.к. после сборки изделия претензия по количеству и качеству сборочных единиц не принимаются.

Во избежание недоразумений, просим внимательно следовать алгоритму сборки изделия.

### **Рекомендации по сборке.**

Перед началом сборки и дальнейшей эксплуатации внимательно ознакомьтесь с настоящим руководством и следуйте его рекомендациям.

Для Вашего удобства рекомендуем собирать мебель вдвоем, на ровной поверхности, соблюдая последовательность согласно представленной схеме.

### **Правила пользования и эксплуатации изделия**

Уважаемый покупатель, срок эксплуатации мебели напрямую зависит от Вашего бережного отношения к ней:

- Не допускайте попадания воды на изделие во избежание разбухания поверхностей. В случае контакта с водой, насухо протрите поверхность мягкой тканью.
- Не ударяйте поверхность острыми, тяжелыми или твердыми предметами.
- Не ставьте на поверхность раскаленные предмет
- При чистке, во избежание поверхностей, не используйте щетки, жесткие ткани, зернистые порошки. Для ухода за мебелью используйте специальные средства, предназначенные для мебели.
- Не допускайте попадания на поверхность веществ, таких как растворители, бензин, обезжиривающие средства и т.п.
- Периодически, с случае ослабления резьбовых соединений, необходима их подтяжка.
- Если у Вас возникает желание самостоятельно модифицировать изделие, помните, что в этом случае наша гарантия на товар распространяться не будет.
- Несоблюдение каких-либо из вышеуказанных условий, повышение возникновение недостатков мебели, являются основанием утраты права на гарантийное обслуживание.

### **Габаритные размеры:**

Высота (мм): 1790

Глубина(мм): - 530

Ширина(мм): - 1200

### Комплектация фурнитурой Гостиная Афина ТВ 111

Обозначение	Наименование	Кол-во	Ед.изм.
	Гвозди	70	шт
	Евровинт 6x50	52	шт
	Евроключ	1	шт
	Опора	5	шт
	Петля накладная	2	шт
	Петля вкладная	2	шт
	Стяжка эксцентриковая	8	шт
	Заглушки для евровинта	38	шт
	Заглушки для эксцентрика	8	шт
	Шуруп 3,5x32	2	шт
	Шуруп 3,5x16	36	шт
	Шкант	4	шт
	Прессшайба	12	шт
	Направляющие 400 мм	1	компл.
	Газлифт	2	компл.

№	Наименование	Размер	Кол-во	№ упаковки
1а,1б	Боковая стенка	1284x334	2	2
2а,2б	Крышка	1200x514	2	1
3	Крышка	1200x354	1	2
4	Вязка	1168x334	2	2
5	Задняя стенка	1168x76	1	1
6	Вязка	736x494	1	1
7а,7б	Боковина	438x494	2	1
8	Перегородка	438x494	1	1
9	Перегородка	327x334	2	1
10	Вязка ящика	208x678	1	1
11	Бок ящика	208x400	2	1
12	Перегородка	208x334	3	1
13	Фасад	430x430	1	3
14	Фасад	350x1196	1	3
15	Фасад ящика	269x762	1	3
16	Ручка	148x148	1	3
17	ЛДВП	1195x465	1	1
18	ЛДВП	1195x349	1	1
19	ЛДВП	1195x230	1	1
20	ЛДВП	706x406	1	1

## Порядок сборки центральной секции ТВ 111 гостиной Афина

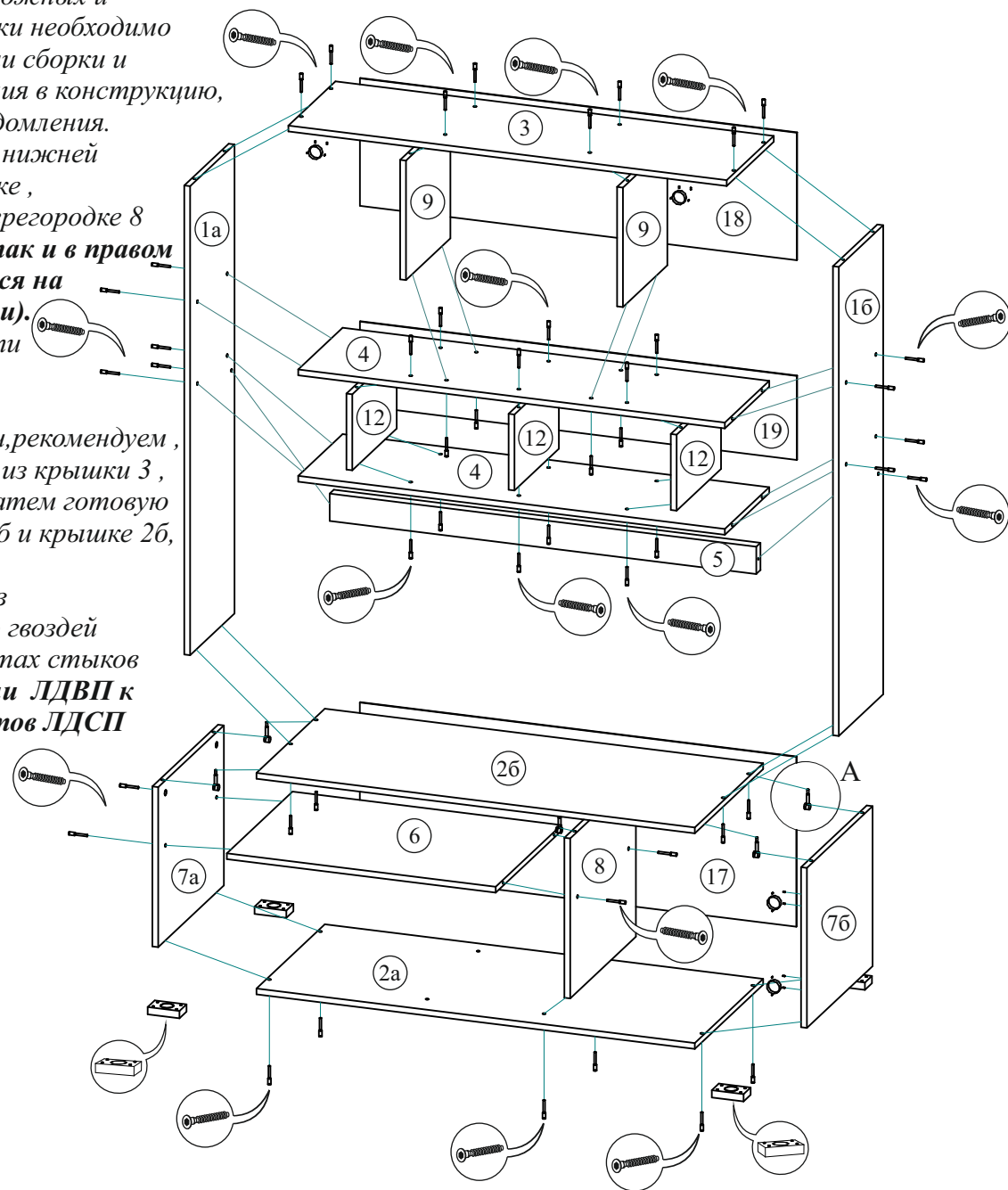
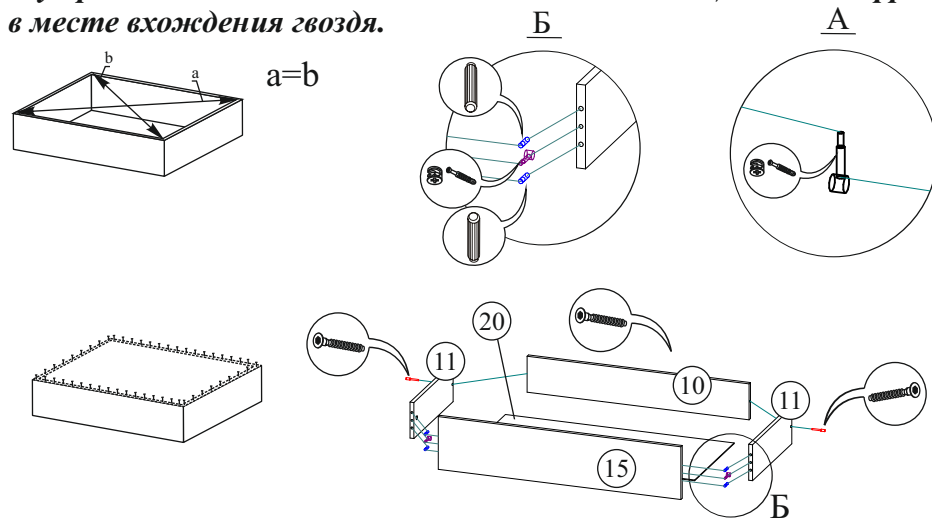
1. Во избежание перекосов и повреждений, а также загрязнения мебели, сборку производить на ровном полу, покрытым тканью или бумагой. Необходимо соблюдать осторожность, чтобы не повредить поверхность деталей. В сборке сложных и больших изделий желательно участие двух человек. Перед началом сборки необходимо определить расположение деталей в изделии в соответствии со схемами сборки и инструкцией. Производитель оставляет за собой право вносить изменения в конструкцию, не изменяющую внешний вид и дизайн изделия без предварительного уведомления.

2. Сборку следует начать с крепления боковин 7а, 7б и перегородки 8 к нижней крышке 2а с помощью евровинтов, выравнивая детали по задней кромке, предварительно прикрепив с помощью шурупов 3,5х16 к боковине 7а и перегородке 8 направляющие для ящика. Секция может быть собрана как в левом, так и в правом исполнении. (в случае правого исполнения боковина 7б устанавливается на место боковины 7а, а боковина 7а и перегородка 8 меняются местами). Затем с помощью шурупов 3,5х16 прикрепить опоры к нижней плоскости крышки 2а. Затем с помощью евровинтов между боковиной 7а(7б) и перегородкой 8 закрепить вязку 6.

3. Когда собрана нижняя часть секции, приступаем к сборке надстройки, рекомендуем, сначала, с помощью евровинтов собрать среднюю сборку, состоящую из крышки 3, вязок 4, и перегородок 9 и 12, выравнивая детали по передней кромке. Затем готовую сборку, так-же с помощью евровинтов, прикрепить к боковинам 1а и 1б и крышке 2б, добавив к ним заднюю стенку 5.

4. Затем, необходимо аккуратно перевернуть надстройку кромкой вниз (предварительно постелив картон), выровнять диагональ и, с помощью гвоздей прибить задние стенки ЛДВП 18 и 19 к задним торцам деталей. В местах стыков ЛДВП использовать прессшайбы. Будьте внимательны при прибивании ЛДВП к внутренним деталям изделия во избежание отщипывания фрагментов ЛДСП в месте вхождения гвоздя.

**Качество мебели зависит от качества сборки.  
Рекомендуем доверять сборку специалистам.**



5. После чего можно поставить на опоры нижнюю часть секции, аккуратно установить на неё надстройку и соединить обе части конструкции с помощью эксцентриковых стяжек. Затем, для удобства, положить собранную секцию кромкой вниз (предварительно постелив картон) и контролируя равенство диагоналей, с помощью гвоздей прибить заднюю стенку ЛДВП 17 к задним торцам деталей нижней части секции.

6. Далее следует поднять собранный корпус в вертикальное положение, установить в подготовленное для него место и выставить по уровню горизонтальные поверхности. Это поможет в будущем избежать самопроизвольного открывания дверей.

7. Следующий этап - сборка выдвижного ящика. Для этого необходимо прикрепить боковины ящика 11 к вязке ящика 10 с помощью евровинтов. Затем с помощью эксцентриковых стяжек и шкантов к боковинам ящика прикрепить фасад ящика 15. Дно ящика ЛДВП 20 вставляется в паз на фасаде 15, выравнивается по боковинам 11, прибивается к вязке 10 гвоздями, предварительно выровнив диагонали ящика.

Остается закрепить направляющие ящика на боковинах 11 с помощью шурупов 3,5x16. Вставляем ящик в предварительно закрепленные на боковине 7а и перегородке 8 направляющие. Если сборка была проведена правильно - ящики вставляются легко с одинаковыми зазорами по бокам, сверху и снизу.

7. И последнее - это навешивание фасадов с помощью петель и шурупов 3,5x16. Шурупы вкручиваются в соответствующие глухие отверстия на боковине 7б и крышке 3. Для крепления фасада 13 к боковине 7б использовать накладные петли, для крепления фасада 14 к крышке 3 - вкладные петли. Для поддержания фасада 14 в открытом состоянии применяются газлифты, которые крепятся к боковинам 1а, 1б и фасаду 14 саморезами и по инструкции из комплекта газлифта. Когда фасады установлены на свои места, остается прикрутить ручку 16 с помощью саморезов 3,5x32 и прессшайб (без прессшайб есть вероятность прохождения саморезов насквозь), выровнять зазоры, вставить заглушки в видимые евровинты.

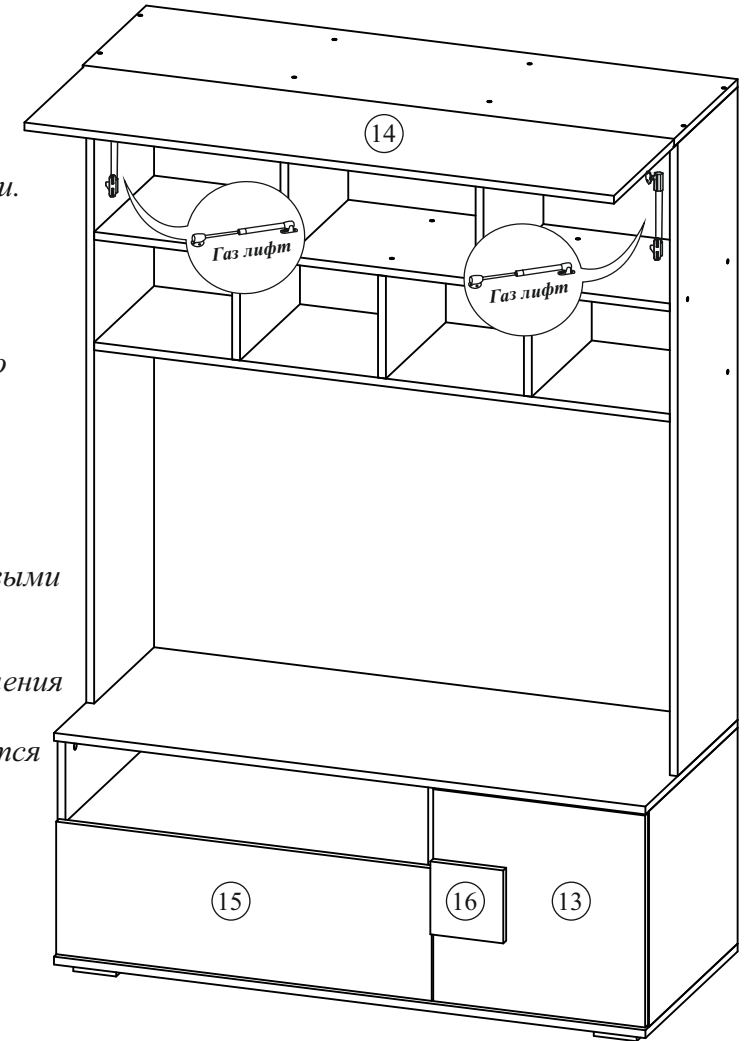
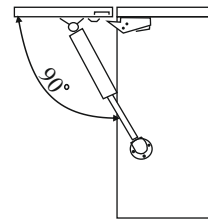
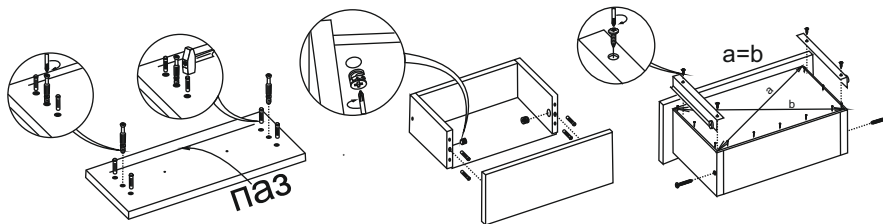


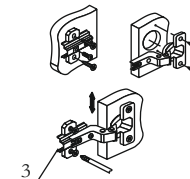
Схема установки газового лифта:



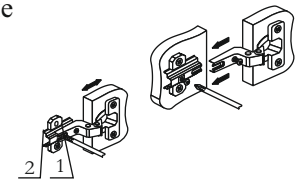
### Порядок сборки выдвижного ящика



Регулировка створки по глубине



Регулировка створки по высоте



Регулировка створки по ширине