

Гарантийные обязательства

Изготовитель гарантирует соответствие изделия требованиям нормативных документов ГОСТ 16371-93 и соблюдение транспортировки и хранения. Гарантия не распространяется на мебель, имеющие механические повреждения (царапины, потертости и т.п.) возникшие при транспортировке, в процессе сборки и эксплуатации, имеющие утолщение щитков от влаги (разбухание) возникшие от неправильного ухода.

В случае приобретения уцененной мебели претензия по качеству и внешнему виду не принимаются.

Срок службы изделия – 7 лет;

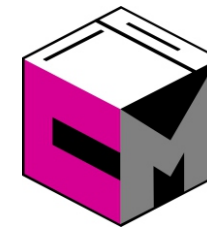
Срок гарантии – 1 год со дня продажи набора.

ДАТА ВЫПУСКА «__»_____201 Г.

ШТАМП СКК

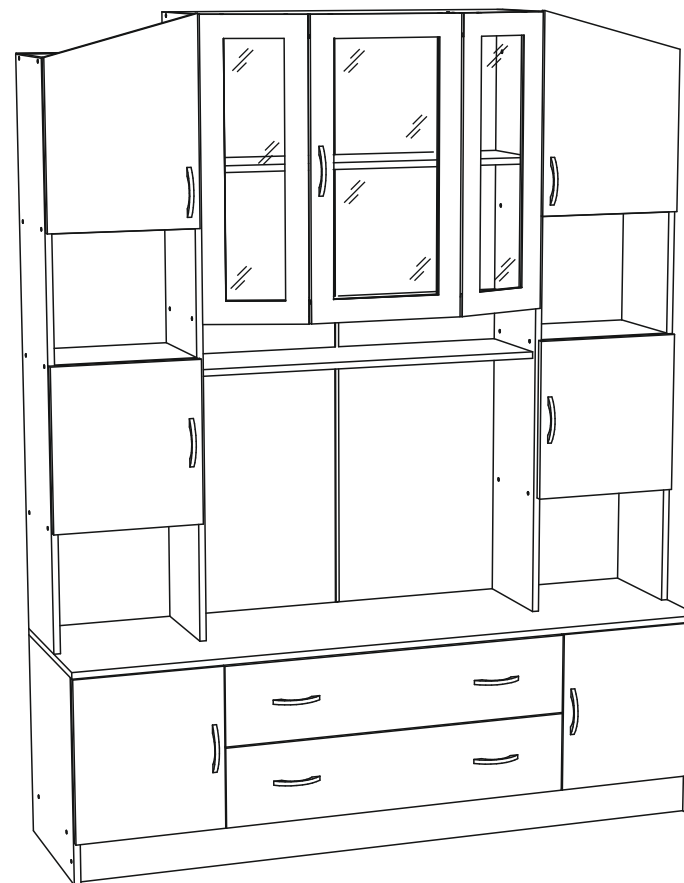
ДАТА ПРОДАЖИ «__»_____201 Г.

ШТАМП МАГАЗИНА



ПАСПОРТ

*Стенка для зала «Макарена»
Центральная секция ТВ 312*



Произведено

Россия ООО «Стендмебель»

440052 г. Пенза, ул. Баумана, д. 30

e-mail: stendmebel@mail.ru

www.stendmebel.ru

тел. 8 (8412) 99-02-53

8 (8412) 99-08-53

Уважаемый покупатель!

В целях сохранности наша мебель поставляется в разобранном виде. Напоминаем, что в стоимость изделия услуга сборки не включена. Если Вы предпочли собрать мебель самостоятельно, надеемся, что процесс сборки доставит Вам удовольствие и не займет много времени.

При покупке мебели настоятельно рекомендуем убедиться в наличии всех деталей, сверяясь с комплекточной ведомостью, т.к. после сборки изделия претензия по количеству и качеству сборочных единиц не принимаются.

Во избежание недоразумений, просим внимательно следовать алгоритму сборки изделия.

Рекомендации по сборке.

Перед началом сборки и дальнейшей эксплуатации внимательно ознакомьтесь с настоящим руководством и следуйте его рекомендациям.

Для Вашего удобства рекомендуем собирать мебель вдвоем, на ровной поверхности, соблюдая последовательность согласно представленной схеме.

Правила пользования и эксплуатации изделия

Уважаемый покупатель, срок эксплуатации мебели напрямую зависит от Вашего бережного отношения к ней:

- Не допускайте попадания воды на изделие во избежание разбухания поверхностей. В случае контакта с водой, насухо протрите поверхность мягкой тканью.
- Не ударяйте поверхность острыми, тяжелыми или твердыми предметами.
- Не ставьте на поверхность раскаленные предмет
- При чистке, во избежание повреждений, не используйте щетки, жесткие ткани, зернистые порошки. Для ухода за мебелью используйте специальные средства, предназначенные для мебели.
- Не допускайте попадания на поверхность веществ, таких как растворители, бензин, обезжиривающие средства и т.п.
- Периодически, в случае ослабления резьбовых соединений, необходима их подтяжка.
- Если у Вас возникает желание самостоятельно модифицировать изделие, помните, что в этом случае наша гарантия на товар распространяться не будет.
- Несоблюдение каких-либо из вышеуказанных условий, повышение возникновения недостатков мебели, являются основанием утраты права на гарантийное обслуживание.

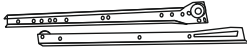







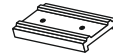





Габаритные размеры:

Высота (мм): 2004

Глубина(мм): - 442

Ширина(мм): - 1600

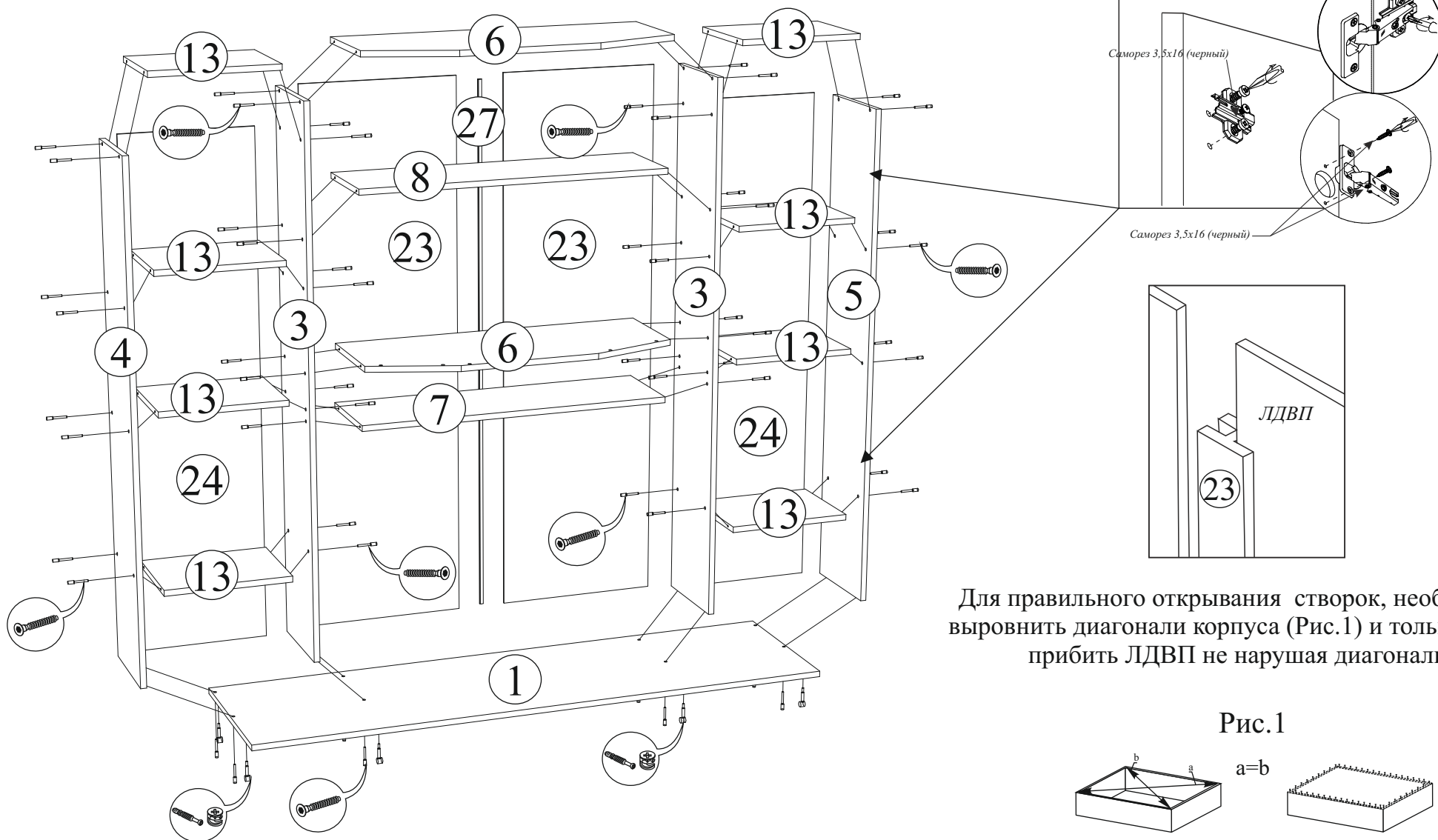
Комплектация фурнитурой

Обозначение	Наименование	Кол-во	Ед.изм.
	Направляющая ролик. 400 мм	2	комп.
	Петля накладная	14	шт.
	Ручка 96 мм	11	шт.
	Евроключ	1	шт.
	Евровинт	74	шт.
	Эксцентриковая стяжка	16	шт.
	Уголок 20x20	4	шт.
	Клеймер	20	шт.
	Подпятник	4	шт.
	Саморез 3,5x16	84	шт.
	Саморез 3x16 (цинк)	20	шт.
	Гвозди	85	шт.
	Заглушка для еврвинта	54	шт.
	Заглушка для эксцентрика	16	шт.

***Качество мебели зависит от качества сборки.
Рекомендуем доверять сборку специалистам.***

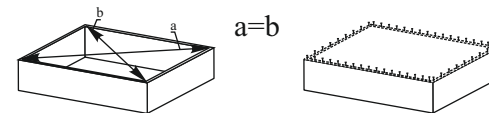
Стенка для зала «Макарена» ТВ 312

Сборка верхней части стенки



Для правильного открывания створок, необходимо выровнять диагонали корпуса (Рис.1) и только потом прибить ЛДВП не нарушая диагонали.

Рис.1

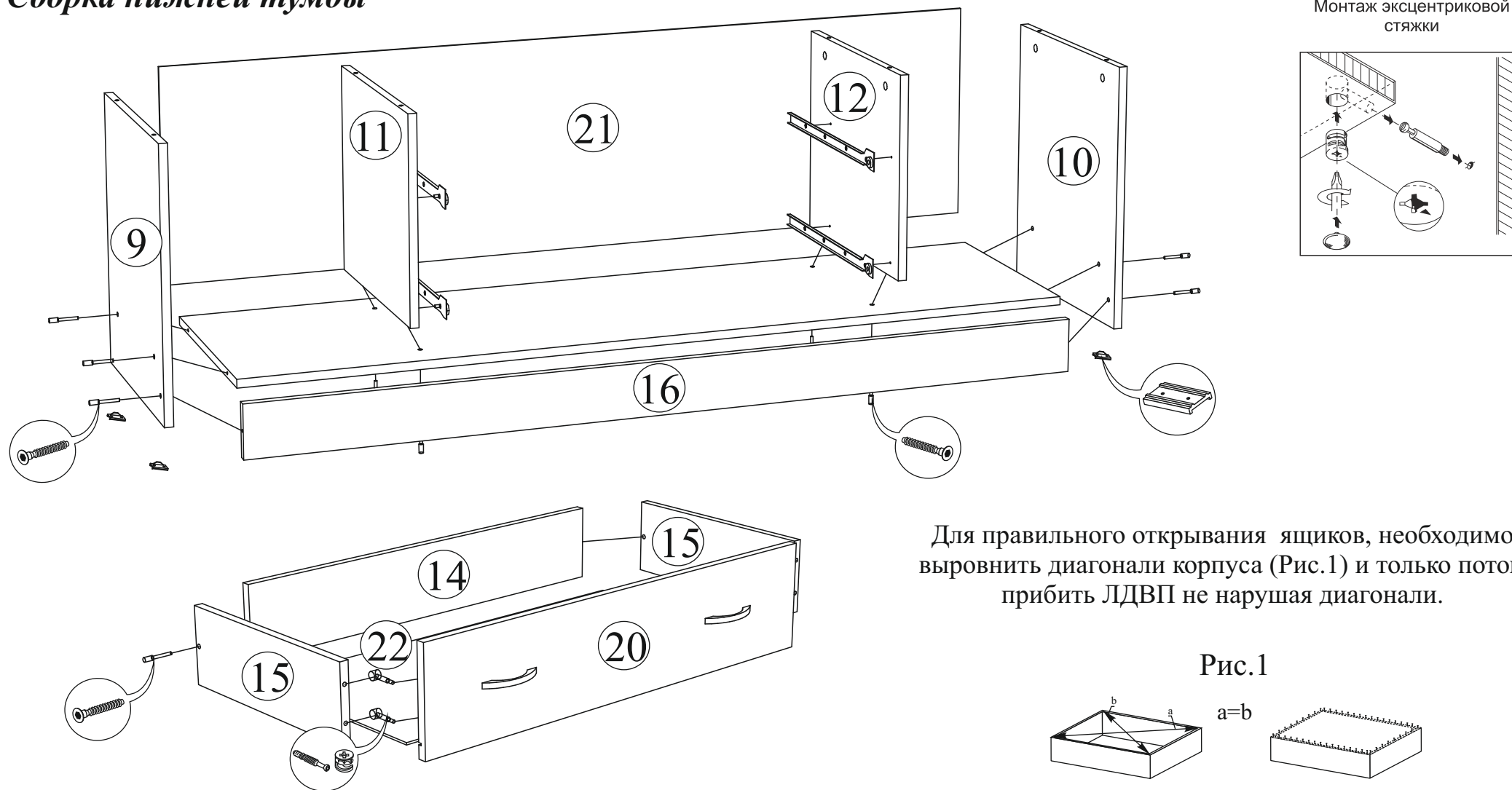


Порядок сборки.

Вкрутить эксцентриковые стяжки в глухие отверстия диаметром 5 мм в крышке 1. Собрать каркас изделия с помощью евровинтов, как показано на рисунке выше. После завершения сборки корпуса необходимо прибить ЛДВП. Для монтажа задней стенки ЛДВП 23 и 24 конструкцию положить лицевой стороной вниз. Выровнять и уровнять диагональ. После выверки закрепить ЛДВП гвоздями. **ВНИМАНИЕ!** Крепление ЛДВП необходимо начинать сверху вниз. Отступ ЛДВП от края верхних вязок не должен превышать 2 мм. К крышке 1 ЛДВП не прибивать и ЛДВП должно находиться на середине заднего торца крышки 1.

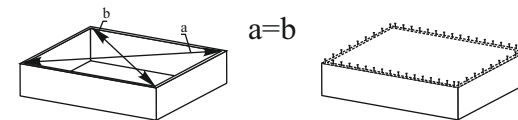
Стенка для зала «Макарена» ТВ 312

Сборка нижней тумбы



Для правильного открывания ящиков, необходимо выровнять диагонали корпуса (Рис.1) и только потом прибить ЛДВП не нарушая диагонали.

Рис.1

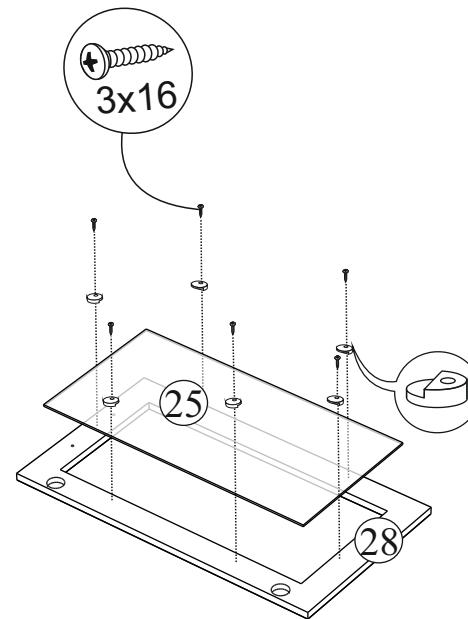
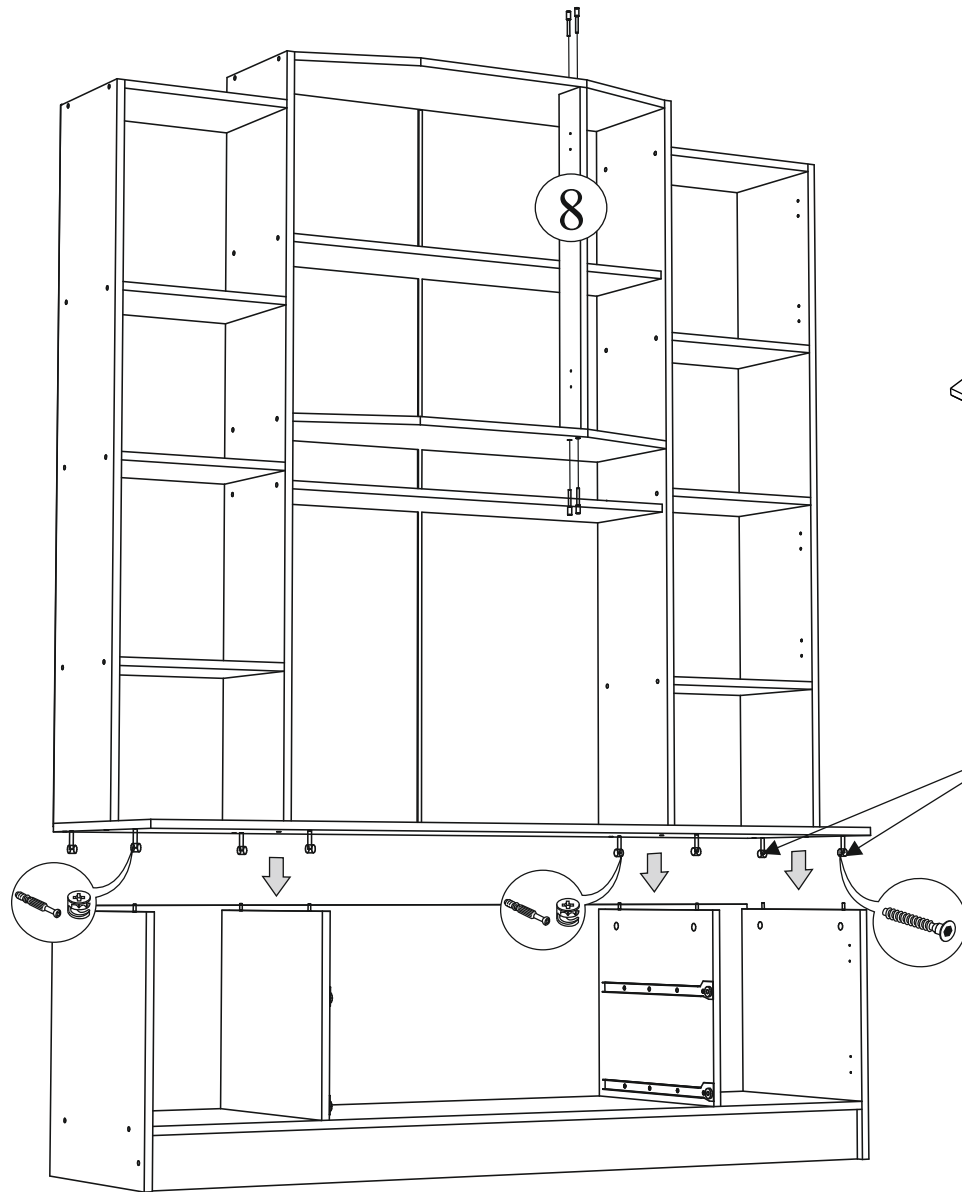


Порядок сборки.

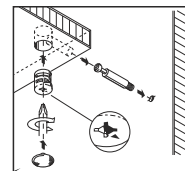
Собрать каркас изделия с помощью евровинтов, как показано на рисунке выше. После завершения сборки корпуса необходимо прибить ДВП. Для монтажа задней стенки ДВП 21 конструкцию положить лицевой стороной вниз. Выровнять и уровнять диагональ. После выверки закрепить ДВП гвоздями. **ВНИМАНИЕ!** Крепление ЛДВП необходимо начинать снизу вверх. Отступ ДВП от края верхних вязок не должен превышать 2 мм. Собрать ящик с помощью евровинтов и эксцентриковых стяжек. Выровнять и уровнять диагональ корпуса ящика. Вставить ДВП 22 в паз на фасаде 20 и прибить гвоздями. К боковинам 9 и 10 прибить гвоздями подпятники (2 на каждую боковину).

Стенка для зала «Макарена» ТВ 312

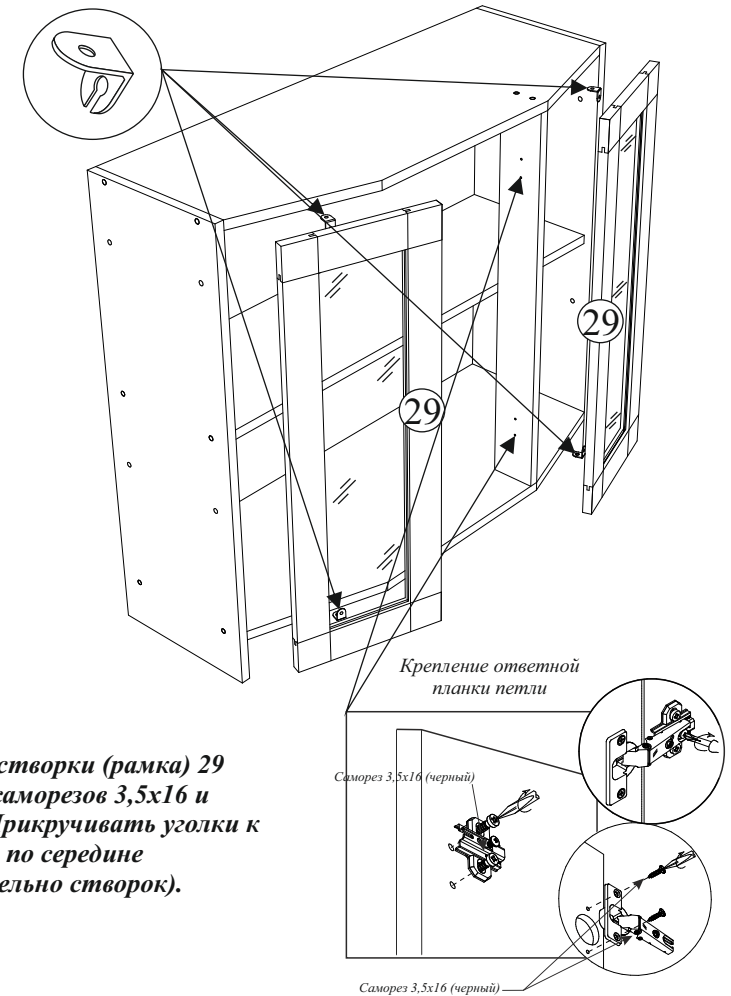
Сборка центральной секции



Монтаж эксцентриковой стяжки



Установить створки (рамка) 29 с помощью саморезов 3,5x16 и уголков 20x20. Прикручивать уголки к вязкам по середине (относительно створок).



Крепление ответной планки петли

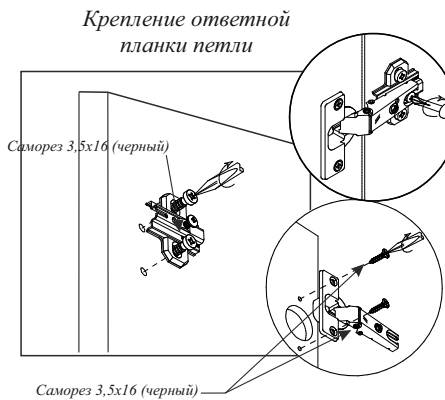
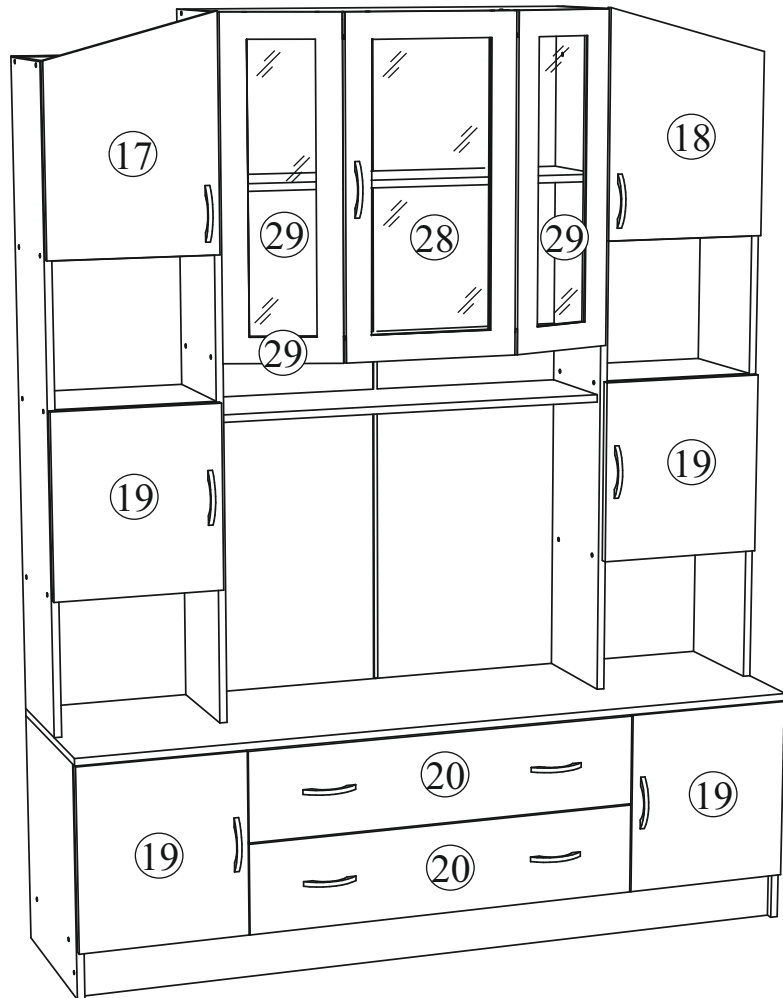
Саморез 3,5x16 (черный)

Саморез 3,5x16 (черный)

Установить верхнюю часть стенки на тумбу.
ВНИМАНИЕ! Рекомендуем производить установку вдвоем.
После установки прибить состыкованное ЛДВП и ДВП к крышке 1.

Во избежание перекосов и повреждений, а также загрязнения мебели, сборку производить на ровном полу, покрытым тканью или бумагой. Необходимо соблюдать осторожность, чтобы не повредить поверхность деталей. В сборке сложных и больших изделий желательно участие двух человек. Перед началом сборки необходимо определить расположение деталей в изделии в соответствии со схемами сборки и инструкцией. Производитель оставляет за собой право вносить изменения в конструкцию, не изменяющую внешний вид и дизайн изделия без предварительного уведомления.

Стенка для зала «Макарена» ТВ 312



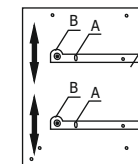
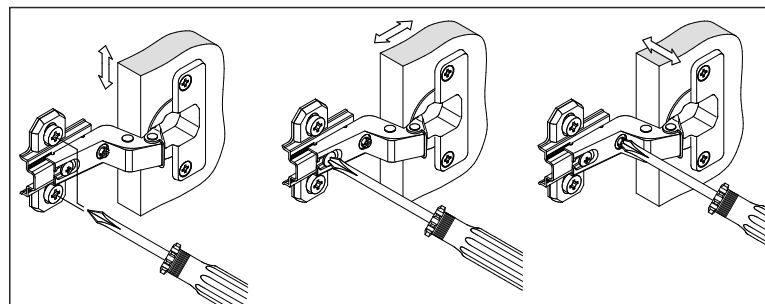
Поз.	Наименование	Длина	Ширина	Кол-во
1	Крышка	1600	442	1
2	Вязка	1568	424	1
3	Боковина	1488	264	2
4	Бок левый	1392	264	1
5	Бок правый	1392	264	1
6	Вязка косая	852	342	2
7	Вязка	852	248	2
8	Планка	688	80	1
9	Бок левый	500	424	1
10	Бок правый	500	424	1
11	Перегородка левая	384	424	1
12	Перегородка правая	384	424	1
13	Вязка	342	264	8
14	Вязка ящика	140	795	2
15	Бок ящика	140	400	4
16	Цоколь	100	1568	1
17	Створка левая	496	363	1
18	Створка правая	496	363	1
19	Створка	396	363	4
20	Фасад ящика	196	865	2
21	ДВП	1595	410	1
22	ДВП	825	404	2
23	ЛДВП	1490	434	2
24	ЛДВП	1400	363	2
25	Стекло тонированное	630	286	1
26	Стекло тонированное	630	160	2
27	Брус соединит.	1470 мм		1
28	Створка (рамка)	720	376	1
29	Створка (рамка)	720	250	2

Регулирование зазоров и положения дверей с петлями

Регулирование по высоте

Регулирование глубины

Регулирование наложения



Регулировка направляющих по высоте:
отверстие в точке А позволяет подогнать направляющую по высоте. Затем необходимо закрепить положение направляющей в точке В, при помощи шурупа 4x16.