

Гарантийные обязательства

Изготовитель гарантирует соответствие изделия требованиям нормативных документов ГОСТ 16371-93 и соблюдение транспортировки и хранения. Гарантия не распространяется на мебель, имеющие механические повреждения (царапины, потертости и т.п.) возникшие при транспортировке, в процессе сборки и эксплуатации, имеющие утолщение щитков от влаги (разбухание) возникшие от неправильного ухода.

В случае приобретения уцененной мебели претензия по качеству и внешнему виду не принимаются.

Срок службы изделия – 7 лет;

Срок гарантии – 1 год со дня продажи набора.

ДАТА ВЫПУСКА «__»_____201 Г.

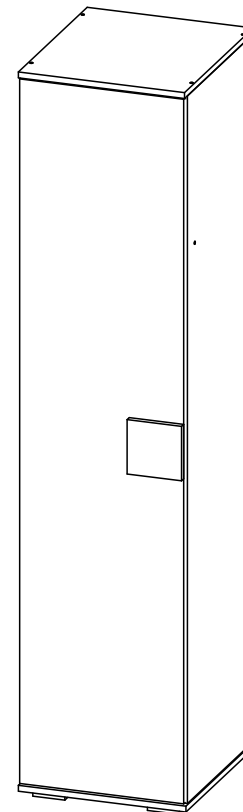
ШТАМП СКК

ДАТА ПРОДАЖИ «__»_____201 Г.

ШТАМП МАГАЗИНА



ПАСПОРТ Гостиная Афина Шкаф ШК 112



Произведено

Россия ООО «Стендмебель»

440028 г. Пенза, ул. Германа Титова, д. 5

e-mail: stendmebel@mail.ru

www.stendmebel.ru

тел. 8 (8412) 99-02-53

8 (8412) 99-08-53

Уважаемый покупатель!

В целях сохранности наша мебель поставляется в разобранном виде. Напоминаем, что в стоимость изделия услуга сборки не включена. Если Вы предпочли собрать мебель самостоятельно, надеемся, что процесс сборки доставит Вам удовольствие и не займет много времени.

При покупке мебели настоятельно рекомендуем убедиться в наличии всех деталей, сверяясь с комплекточной ведомостью, т.к. после сборки изделия претензия по количеству и качеству сборочных единиц не принимаются.

Во избежание недоразумений, просим внимательно следовать алгоритму сборки изделия.

Рекомендации по сборке.

Перед началом сборки и дальнейшей эксплуатации внимательно ознакомьтесь с настоящим руководством и следуйте его рекомендациям.

Для Вашего удобства рекомендуем собирать мебель вдвоем, на ровной поверхности, соблюдая последовательность согласно представленной схеме.

Правила пользования и эксплуатации изделия



Уважаемый покупатель, срок эксплуатации мебели напрямую зависит от Вашего бережного отношения к ней:

- Не допускайте попадания воды на изделие во избежание разбухания поверхностей. В случае контакта с водой, насухо протрите поверхность мягкой тканью.
- Не ударяйте поверхность острыми, тяжелыми или твердыми предметами.
- Не ставьте на поверхность раскаленные предмет
- При чистке, во избежание поверхностей, не используйте щетки, жесткие ткани, зернистые порошки. Для ухода за мебелью используйте специальные средства, предназначенные для мебели.
- Не допускайте попадания на поверхность веществ, таких как растворители, бензин, обезжиривающие средства и т.п.
- Периодически, в случае ослабления резьбовых соединений, необходима их подтяжка.
- Если у Вас возникает желание самостоятельно модифицировать изделие, помните, что в этом случае наша гарантия на товар распространяться не будет.
- Несоблюдение каких-либо из вышеуказанных условий, повышение возникновения недостатков мебели, являются основанием утраты права на гарантийное обслуживание.

Габаритные размеры:

Высота (мм): 1976 Глубина(мм): - 530 Ширина(мм): - 450

Комплектация фурнитурой Гостиная Афина ШК 112

Обозначение	Наименование	Кол-во	Ед.изм.
	Гвозди	45	шт
	Евровинт 6x50	12	шт
	Евроключ	1	шт
	Заглушки для евровинта	8	шт
	Опора	4	шт
	Петля накладная	4	шт
	Полкодержатель	12	шт
	Шуруп 3,5x32	2	шт
	Шуруп 3,5x16	32	шт
	Штангодержатель	2	шт
	Прессшайба	5	шт

№	Наименование	Размер	Кол-во	№ упаковки
1а,1б	Боковая стенка	1924x494	2	1
2а,2б	Крышка	450x514	2	1
3	Вязка	418x494	1	1
4	Полка	418x494	3	1
5	Фасад	1916x446	1	2
6	Ручка	148x148	1	1
7	ЛДВП	1520x445	1	1
8	ЛДВП	430x445	1	1
9	Штанга	415	1	1

Качество мебели зависит от качества сборки.

Рекомендуем доверять сборку специалистам.

Внимание!!! Пенал гостиной Афина конструктивно - универсальный. Его можно собрать как в платяном , так и в бельевом варианте.

Порядок сборки пенала гостинной Афина ШК 112

1. Во избежание перекосов и повреждений, а также загрязнения мебели, сборку производить на ровном полу, покрытым тканью или бумагой. Необходимо соблюдать осторожность, чтобы не повредить поверхность деталей. В сборке сложных и больших изделий желательно участие двух человек. Перед началом сборки необходимо определить расположение деталей в изделии в соответствии со схемами сборки и инструкцией.

Производитель оставляет за собой право вносить изменения в конструкцию, не изменяющую внешний вид и дизайн изделия без предварительного уведомления.

2. Сборку следует начать с крепления боковин 1а и 1б к нижней и верхней крышке 2а и 2б с помощью евровинтов, выравнивая детали по задней кромке. Затем с помощью шурупов 3,5x16 прикрепить опоры к нижней плоскости крышки 2а.

3. После того, как собран корпус, необходимо аккуратно перевернуть его кромкой вниз (предварительно постелив картон), выровнять диагональ конструкции и затем, с помощью гвоздей прибить задние стенки ЛДВП 7,8 к задним торцам деталей шкафа. В местах стыков ЛДВП использовать прессшайбы.

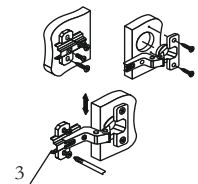
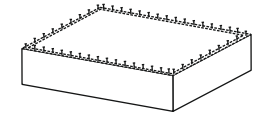
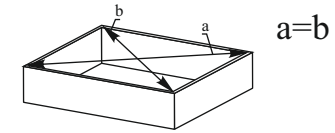
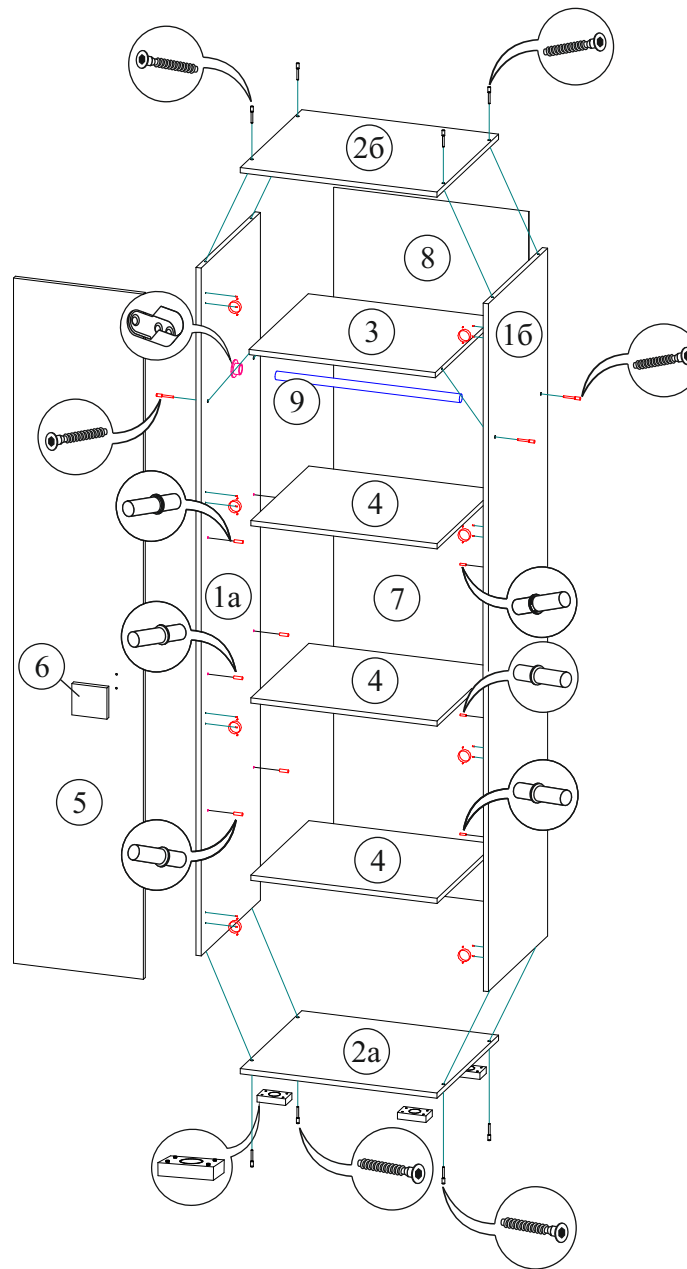
Будьте внимательны при прибивании ЛДВП к внутренним деталям изделия во избежание отщипывания фрагментов ЛДСП в месте вхождения гвоздя.

4. Далее следует поднять собранный корпус в вертикальное положение, установить в подготовленное для него место и выставить по уровню горизонтальные поверхности. Это поможет в будущем избежать самопроизвольного открывания дверей.

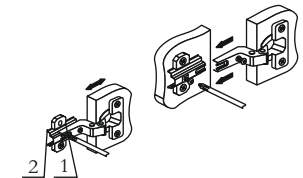
5. Если шкаф собирается в платяном варианте, то после крепления евровинтами вязки 3, необходимо с помощью шурупов 3,5x16 закрепить на необходимой высоте штангодержатели по центру боковин 1а и 1б и разместить на них штангу.

6. Если шкаф собирается в бельевом варианте, то после крепления евровинтами вязки 3, необходимо вставить полкодержатели в соответствующие отверстия на боковинах 1а и 1б и разместить на них полки 4.

7. И последнее - это навешивание фасада с помощью петель и шурупов 3,5x16. Фасад навешивается как в левом, так и в правом исполнении. Шурупы вкручиваются в соответствующие глухие отверстия на боковинах 1а и 1б и фасаде 5. Когда фасад установлен на свои места, остается прикрутить ручку 6 с помощью саморезов 3,5x32 и прессшайб (без прессшайб есть вероятность прохождения саморезов насквозь), выровнять зазоры и вставить заглушки в видимые евровинты.



Регулировка створки по высоте



Регулировка створки по ширине



Регулировка створки по глубине